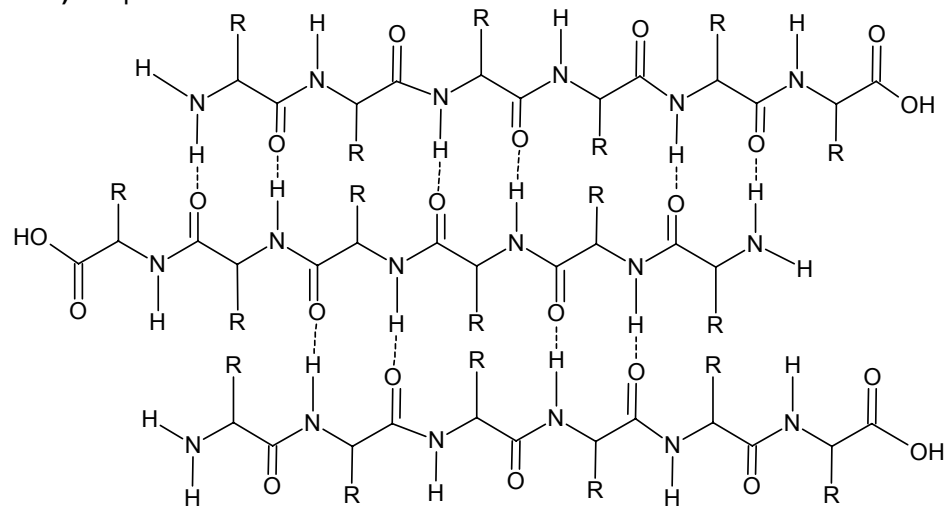


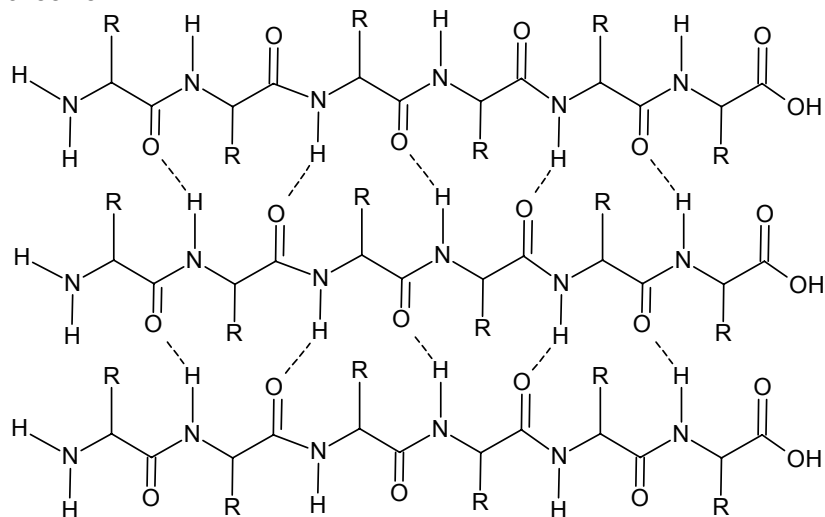
11. klass

1. a) C; b) C; c) C (B); d) D; e) D; f) A; g) D

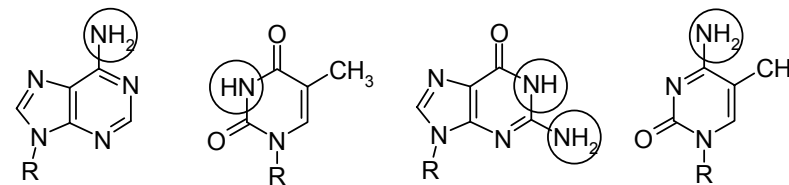
2. a) antiparalleelne:



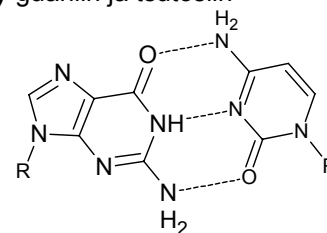
paralleelne:



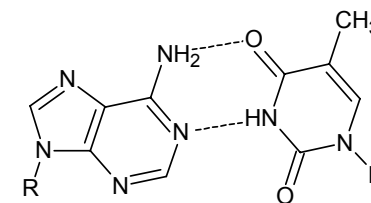
b)



c) guaniin ja tsütosiin



adeniin ja tümiin



d) Looduses esinevad vormid on steeriliselt sobitunud ülejäänud struktuuriga. Teiste struktuuride puhul oleks DNA kaksikahel steeriliselt pingestatud (sobib ka põhjendus, et vastavad vormid on energeetiliselt soodsamad).

paar	<i>n</i>
A+G	2
A+T	4
G+C	3
G+T	2(2)
C+A	2
C+T	0(1)

(sulgudes toodud steeriliselt takistatud struktuuride arv)

3. a) Bromopropaani ja ammoniaagi vahelise reaktsiooni tulemusel moodustub primaarse, sekundaarse, tertsiaarse amiini ja kvaternaarse ammooniumsoola segu.

b)

